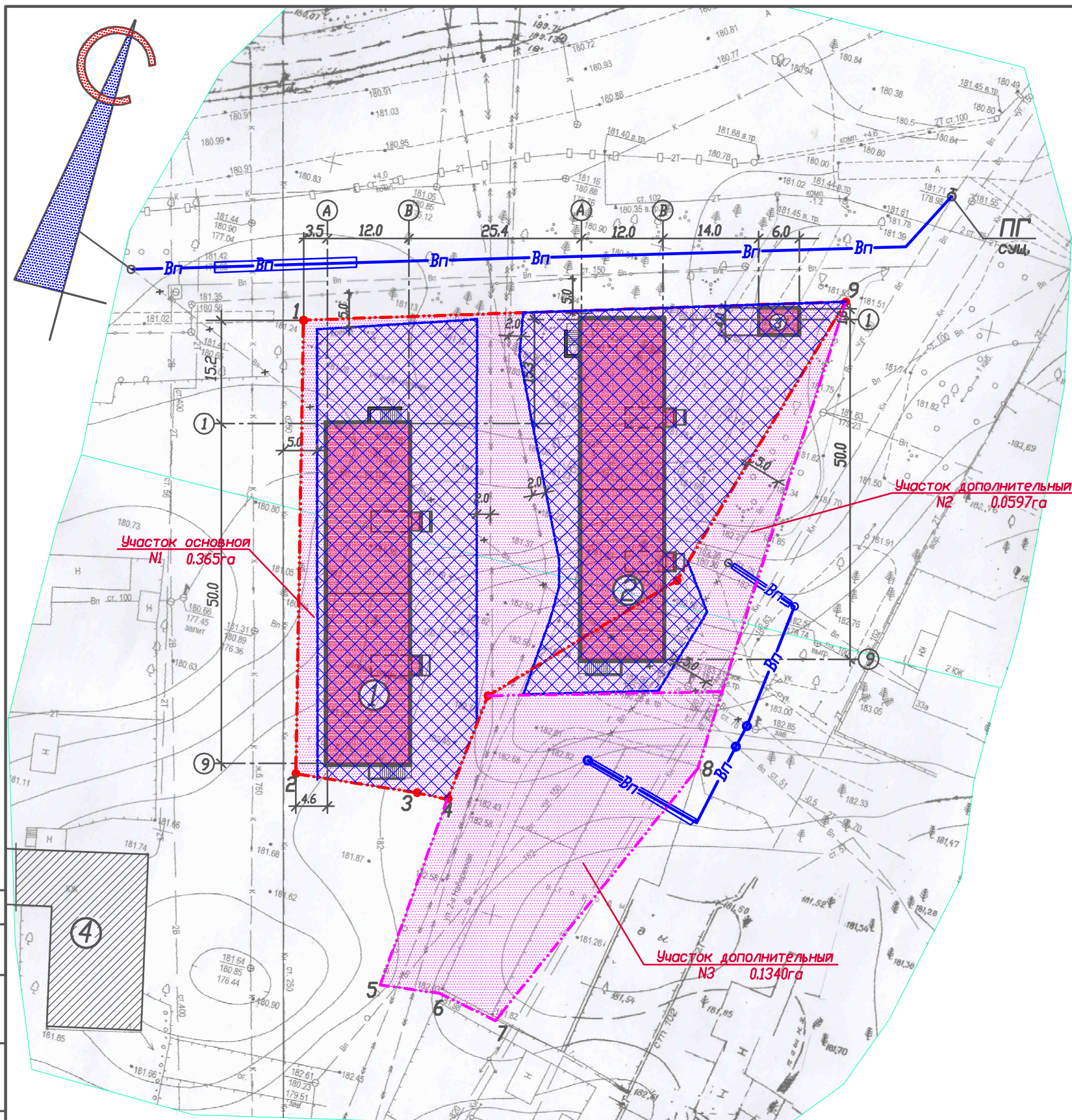


Экспликация здания и сооружений.

N по пп	Наименование	N т.п.	ПЛОЩ. ЗАСТР. м2	Примеч.
1	Жилой дом 5-и-этажный	инд.	727.4	проект. 1-ая очередь
2	Жилой дом 5-и-этажный	инд.	727.4	проект. 2-ая очередь
3	Трансформаторная подстанция	инд.	29	проект. 1-ая очередь
4	Жилой дом ул. Докучаева N 1			СУЩ.



Условные обозначения :

- - - - - — Граница основного участка N1 по ГПЗУ
- - - - - — Граница участка по ГПЗУ дополнительного N2
- - - - - — Граница участка по ГПЗУ дополнительного N3
- — — — — — Граница допустимого размещения зданий, строения и сооружений.
- Землеотвод в том числе !
- зона допустимого размещения зданий, строения и сооружений.
- проектируемое сооружение
- существующее сооружение
- Вп — — Вынос сети водопровода из-под пятна застройки
- Вп — — Водопровод в футляре (ранее запроектировано)

Схема планировочной организации выполнена на основании топосъемки земельного участка по адресу Алтайский край г. Бийск северо-восточнее жилого дома N 1 по ул. Докучаева, выданной ООО "Азимут-С" в апреле 2014г. и на основании градостроительного плана земельного участка, выданного МБУ "Управление "Единое окно" Администрации г. Бийска от 30.06.2014г. (инв. N96). (Постановление Администрации г. Бийска Алтайского края N 1782 от 08.07.2014г.)
 Кадастровый номер земельного участка N1 22:65:000000:79.
 Кадастровый номер земельного участка N2 22:65:000000:318.
 Кадастровый номер земельного участка N3 22:65:000000:345.
 Масштаб съемки М 1:500.

Инженерные сети, попадающие под пятно застройки, подлежат переносу. Разбивка здания дана в осях от границ отведенного участка по ГПЗУ от точек 1-2.
 Размеры даны в метрах.
 Площадь основного земельного участка - 0,56га.

				38, 39-2014-ГП		
				Многоквартирный жилой дом в 20 метрах северо-восточнее дома N 1 по ул. Докучаева в г. Бийске		
ИЗМ.	КОЛ-Ч	ЛИСТ	ИДЕНТ.	ПОДПИСЬ	ДАТА	
инженер	Захаренко					
Н. контр.	Захаренко					
ГИП	Азимбеков					
				1-2 очередь		
				СТРАИЯ	ЛИСТ	ЛИСТОВ
				Р	4	
				Схема планировочной организации земельного участка		ООО "ПМ" XXI век" г. Бийск
				Разбивочный план здания. М 1:500		