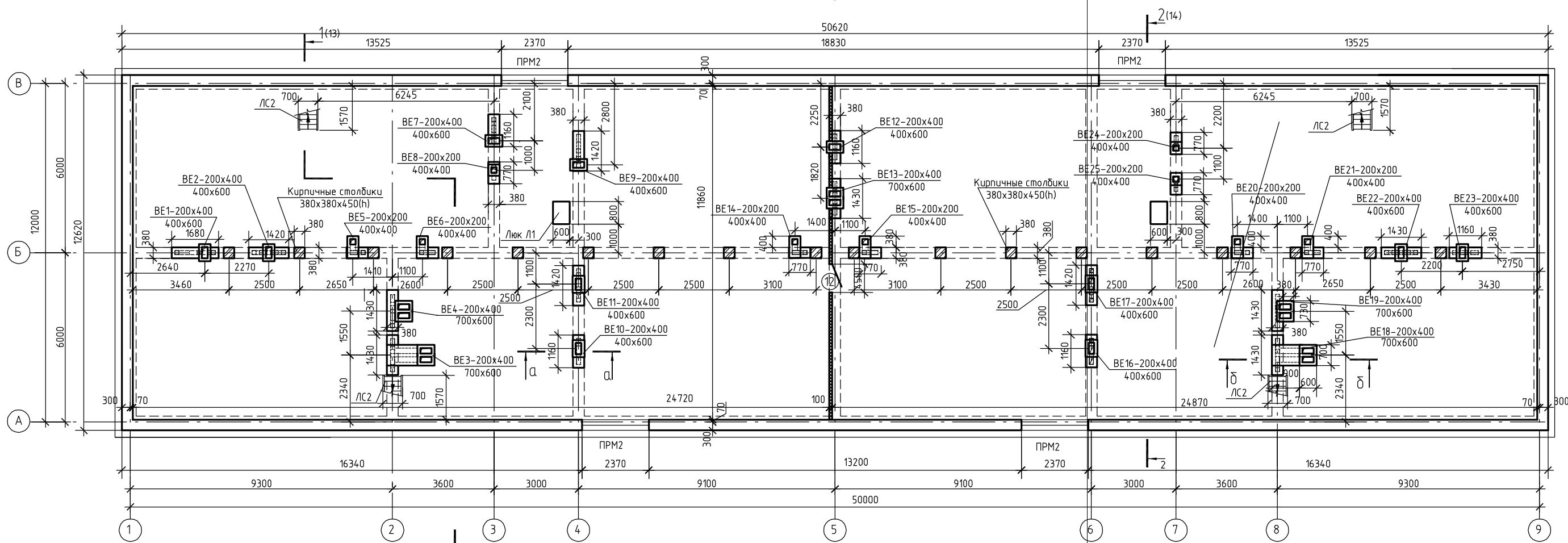


План чердака



Спецификация элементов чердака

Поз.	Обозначение	Наименование	Кол.	Масса ед.кг	Примечание
ЛС1	1.100.2-5, вып.1	Стремянка лаза на чердак ЛВ-6.27			
		L=2500	2	27,38	
ЛС2	1.450.3-7.94, вып.1	Лестница ЛХВ 60-24.7			для выхода на кровлю
		L=2000	2	53,20	
Л1	ООО "Строй Тэкс"	Люк ЛПМ-1600-800 EI 30	2		

- Противопожарную перегородку выполнить по серии 1.0319-3.10, вып.1, марка С361, заменить гипсоволокнистые листы на стекломатные листы (СМЛ) ООО "Гефест" кл. А по ТУ 5742-001-6351546-2010 толщиной 12мм, шаг стоечных профилей 600мм. Заполнение перегородки выполнить минераловатными плитами $\gamma=90\text{кг/м}^3$ "ЛАЙНРОК СТАНДАРТ" ТУ5762-002-59536983-06, толщина звукоизоляционного слоя 70мм. Перегородки крепить к стропильным ногам. Крепление выполнить скользящее с учетом требований сейсмостойкости и огнестойкости.
- Вентканалы утеплить плитами "ТЕХНО ЛАЙТ" $\gamma=40\text{кг/м}^3$ толщиной 100мм, обернуть листами из оцинкованной кровельной стали толщиной 0,6мм по ГОСТ 14.918-80.

				38-2014-AP		
				Многоквартирный жилой дом в 20 метрах северо-восточнее дома №1 по ул. Докучаева в г. Бийске (№1 по ГП)		
Изм.	Кол. изм.	Лист	№ док.	Подп.	Дата	
Инженер		Патрушева				
Н. контр.		Нодикова				
ГИП		Азимбеков				
				Стадия	Лист	Листов
				P	12	
				План чердака		
				ООО "Проектная мастерская" "XXI век" г. Бийск		